

# Pro Light News

Grange Magazine

GIUGNO 2023 | Numero SPECIALE RENTAL

Numero  
Speciale  
**RENTAL**

Approfondimento  
sui noleggiatori  
Profoto  
in Italia

Periodico di  
illuminazione fotografica e  
non solo, direttamente  
dal mondo Grange

Grange  
srl

## Dove noleggiare Profoto in Italia

<b>Allucinazione</b> .....	Roma
<b>FCF – Forniture Cine Foto</b> .....	Milano
<b>Tuttofoto</b> .....	Campi Bisenzio (FI)
<b>Bar Studios</b> .....	Milano
<b>Estron</b> .....	Firenze
<b>Adcom</b> .....	Bologna
<b>DGTales</b> .....	Martinafranca (Ta)
<b>Milano Studio Digital</b> .....	Milano
<b>Exit</b> .....	Milano
<b>Circus Studio</b> .....	Milano
<b>Erreci Communication</b> .....	Milano
<b>Cross Studio</b> .....	Milano
<b>StudioWhite</b> .....	Milano
<b>7 TowerStudios</b> .....	Reggio Emilia
<b>Santaveronica Studio</b> .....	Milano
<b>Fotostudio Castello</b> .....	Firenze
<b>Kactus sala posa</b> .....	Nola (Na)
<b>Dinamo Studio</b> .....	Napoli
<b>Linea B Studio</b> .....	Roma
<b>Zero Noise</b> .....	Trani (Ba)

Elenco dei rivenditori o noleggiatori dove si possono trovare i prodotti Profoto in Italia e all'estero, in vendita o a noleggio.

**Questi** gli studi intervistati in questo numero

**Questi** i Rivenditori e Noleggiatori italiani di Profoto

**Questi** i Noleggiatori Profoto in Italia



## GIUGNO 2023

### **Numero Speciale RENTAL**

---

### *INDICE dei CONTENUTI*

Pagina #02 ~ Noleggiatori Profoto

Pagina #05 ~ Editoriale

Pagina #06 ~ **NOVITÀ** – Profoto Soft Zoom Reflector

Pagina #08 ~ Erreci Communications – Milano

Pagina #14 ~ Remote Profoto Connect Pro

Pagina #16 ~ Allucinazione – Roma

Pagina #20 ~ Parliamo di... Profoto Pro 11

Pagina #22 ~ Bar Studios – Milano

Pagina #28 ~ Q&A Domanda e Risposta

Pagina #30 ~ Rivenditori CaptureOne Pro in Italia

Pagina #32 ~ Santaveronica Studio – Milano

Pagina #36 ~ Parliamo di... Profoto D2

Pagina #38 ~ Studiowhite – Milano

Pagina #43 ~ Colophon

---

**Anno II Numero 06** Pubblicazione periodica a cura di Grange Srl.

Allegato a *odnews.it* di Giugno 2023,

Direttore Editoriale Mauro Bertola

Hanno collaborato a questo numero: Gilles De Paoli, Marzia Tortorei, Elisa Letizia Zini (coordinatrice di redazione), Eramio Zorritta.

©2023 Grange srl – Tutti i diritti riservati

Nessuna parte di questa pubblicazione può essere riprodotta in alcun modo e su nessuna forma senza il consenso scritto di Grange Srl.





## Editoriale

Elisa Zini,  
Marketing Manager Grange

Quest'anno abbiamo deciso di creare un numero speciale della nostra "rivista sulla luce" da dedicare interamente ad alcune tra le più importanti realtà di noleggio di attrezzatura fotografica del territorio italiano.

Il mercato globale della fotografia professionale è cresciuto negli ultimi anni e si prevede che continui a crescere soprattutto nelle grandi città come Milano dove la realtà degli studi a noleggio è ormai nettamente consolidata. Dopo la ripresa

*post covid* molte aziende di moda, *e-commerce* e simili hanno deciso di mantenere le produzioni sul suolo nazionale favorendo così un'ulteriore crescita degli studi esistenti, ma anche la nascita di nuovi.

Non solo attrezzatura e spazi, gli studi offrono oggi tanti altri servizi dagli assistenti digitali, catering, postazioni per *mua* e sarte, visti oggi come valori aggiunti che aiutano a distinguersi dalla concorrenza.

In questo numero abbiamo raccolto le interviste di alcuni responsabili di studio fra i più importanti del panorama italiano che hanno scelto di affidarsi a Profoto come marchio luci da offrire ai propri clienti.

Chiacchierando con loro è emerso come **Profoto** sia visto come un valore aggiunto e aiuti gli studi a ritagliarsi un posto di maggior rilievo.

Ancora una volta un'importante testimonianza di come **Profoto** sia leader nel settore luci flash da studio e che il suo nome sia legato al concetto di qualità, efficienza e buona fotografia.

Non possiamo che essere orgogliosi di questi risultati impegnandoci a continuare per questa strada.

Buona lettura!

---

# Profoto Soft Zoom Reflector



## Profoto Soft Zoom Reflector

È un modificatore veramente poliedrico che ti permette di dare spazio alla tua creatività.

Grazie al suo design flessibile, il Soft Zoom Reflector è in grado di creare una luce sia morbida che dura e tutto ciò che sta nel mezzo, per consentirti di ottenere facilmente l'effetto di illuminazione desiderato.

Il design intuitivo e la leggerezza del braccio telescopico assicurano risultati coerenti in ogni situazione, a prescindere che tu stia usando una monotorcia flat front, come il D2, o il Profoto ProHead.

Realizzato con materiali e tessuti di alta qualità, il Soft Zoom Reflector è stato progettato per resistere a un uso quotidiano intenso e questo lo rende la soluzione ideale per gli ambienti di studio più frenetici.

Pensato per i fotografi professionisti, è dotato anche di accessori opzionali come griglie e diffusori che ampliano notevolmente le tue possibilità creative.

Il Soft Zoom Reflector è disponibile in due misure, da 180 e 120 cm. In entrambi i casi, è dotato di una custodia personalizzata che protegge il riflettore e il braccio telescopico durante il trasporto e li rende subito pronti all'uso.





# 4 LUGLIO OPEN HOUSE PROFOTO

VIENI A PROVARE IL NUOVO SOFT ZOOM REFLECTOR

INGRESSO LIBERO DALLE 14.00 ALLE 19.00

STUDIO WHITE - VIA LODOVICO IL MORO 17

MILANO



#### **Profoto Soft Zoom Grid 180**

Un grande *accessorio* che limita la diffusione della luce proveniente dal Soft Zoom Reflector

Con il Soft Zoom Grid 180, puoi ridurre la diffusione della luce a 50° e ottenere una luce morbida e diretta con una caduta uniforme, perfetta per effetti emozionanti e ritrattistica.

Il meccanismo di montaggio è davvero intuitivo, mentre il materiale durevole e di alta qualità lo rende uno strumento affidabile che dura nel tempo.

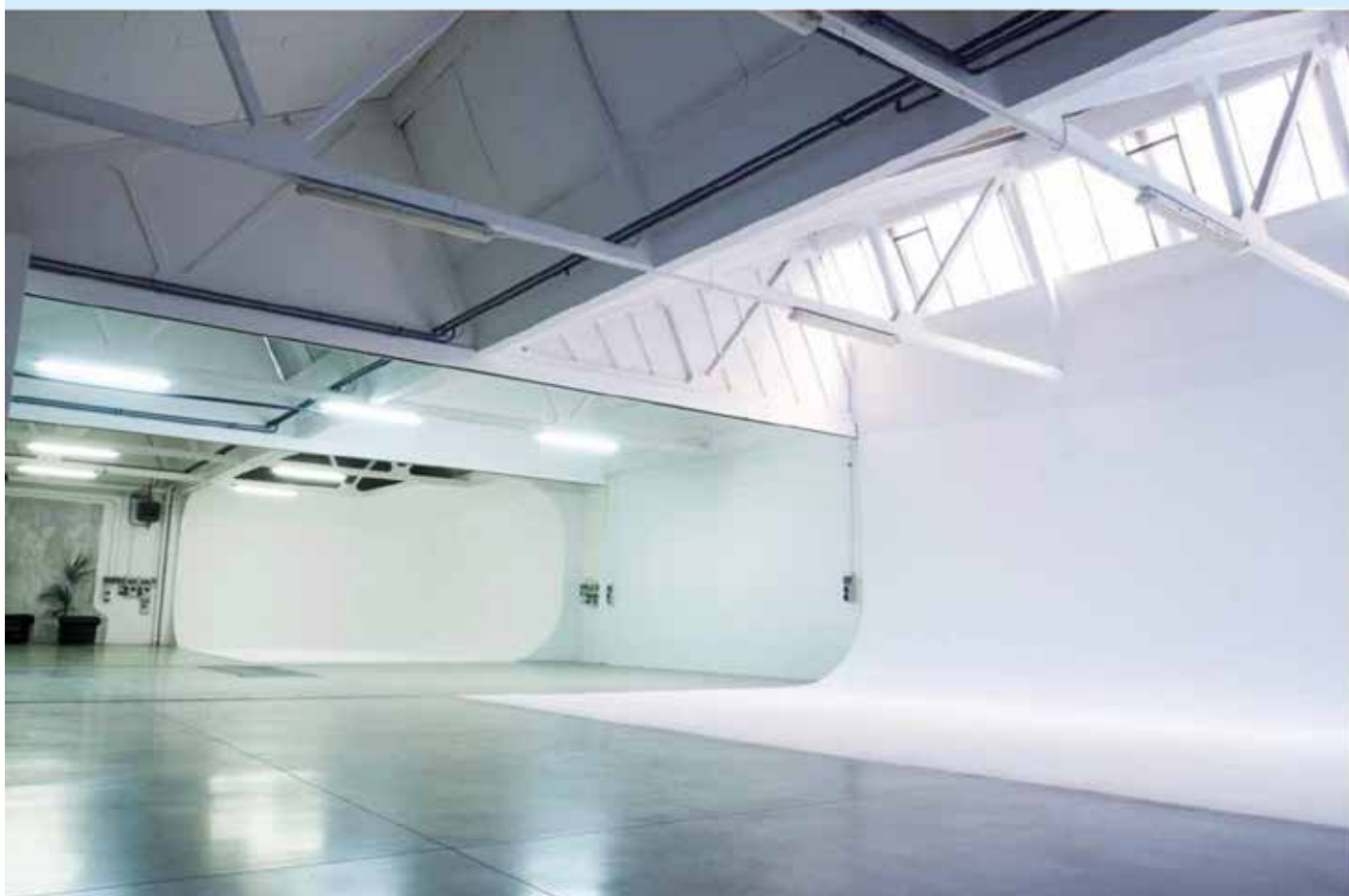
#### **Caratteristiche del prodotto:**

- Montaggio intuitivo per un'installazione rapida e semplice.
- Riduce la diffusione della luce a 50°.
- Provvisto di custodia morbida.
- Realizzato con materiali durevoli e di alta qualità.

# ERRECI Communication srl

## *Il fascino degli studi boutique\**

*\*Intervista apparsa su [osservatoriodigitale.it](http://osservatoriodigitale.it)*



**I**l nostro reportage sul mondo del noleggio parte con uno sguardo approfondito sul mondo degli studi. Oggi che sempre più fotografi si trovano a lavorare per scelta o per forza di cose svincolati da un proprio studio permanente con motivazioni che possono essere di ordine economico, logistico o semplicemente di opportunità e flessibilità, il noleggio di spazi adeguatamente strutturati per le esigenze di una produzione foto o video rappresenta un'alternativa in crescente diffusione. E gli studi, dal canto proprio, rispondono differenziandosi non solo in termini di spazio o posizione ma soprattutto attraverso i servizi





accessori e una caratterizzazione che, come vedremo, non ha timore di prendere talvolta a prestito vere e proprie pratiche di *brand management* vigenti in altri settori. Siamo abituati a recuperi industriali di medie e grandi dimensioni che vengono ristrutturati e proposti sotto forma di "distretti" orientati a determinati comparti professionali ed economici. Un po' più insolito è ritrovare la stessa politica applicata a quello che sarebbe altrimenti un normale edificio residenziale come tanti altri in una zona semicentrale di Milano.

**Q**ui, non lontano dalla *movida* creativa della zona Tortona/Savona, si sta sviluppando una piccola community professionale che ruota intorno a uno studio storico della scena milanese: quello spazio nato a inizio degli anni Ottanta con Edimoda, creatura di Flavio Lucchini e Gisella Borioli (dai quali scaturirà successivamente anche il Superstudio), nel quale sono passati tanti grandi fotografi italiani e stranieri, divenuto quindi noto con il nome "Egadi Studios" per poi approdare, con l'attuale proprietà, alla denominazione "**Erreci Studios**".

Monica Galimberti, *studio manager* dal 2012, ne conosce bene la storia recente essendo arrivata da queste parti una decina di anni prima per occuparsi inizialmente dell'ambito amministrativo e quindi, gradualmente, della gestione complessiva dell'attività.

"La svolta", ci dice Monica, "è avvenuta nel 2009 in occasione dell'ultimo cambio di proprietà, quando gli studi



sono stati sottoposti a una totale ristrutturazione in termini sia di spazi che di attrezzature e servizi offerti". È giunto infatti il momento di rivedere il ruolo tradizionale dello studio: è cambiato il modo di lavorare dei fotografi, e con esso le relative esigenze. Nel settore non è più sufficiente mettere a disposizione locali più o meno attrezzati, occorre trovare una propria identità e proporre soluzioni anziché semplici strumenti. Così come sta accadendo un po' in tutti i settori produttivi, la nuova parola d'ordine è differenziazione, e la filosofia scelta per ottenerla è personalizzazione del servizio.

"Tutti noi siamo qui affinché lo shooting venga bene, non è più come un tempo quando il noleggio di uno studio era un corpo a sé", sottolinea Monica. "Si può dire che oggi prendiamo in un certo senso parte allo shooting con il nostro servizio contribuendo al risultato finale insieme a tutta la catena di fornitori-partner, persone e strutture che condividono con noi un atteggiamento che va incontro alle richieste del cliente con impegno ed elasticità, considerando che nelle produzioni oggi i tempi sono più stretti, spesso si lavora all'ultimo momento e occorre quindi garantire una reattività costante in tutto quello che si fa".

## ERRECI Communication Milano

**In** questo rapporto così collaborativo assume un ruolo chiave l'assistente di studio, vera e propria interfaccia nei confronti dei fotografi: si tratta di una figura che viene selezionata e cresciuta con attenzione dal momento che richiede sensibilità, discrezione e capacità di intervenire rapidamente su qualsiasi fronte. Di contro, come fa notare Monica, si tratta di un ruolo che permette di imparare tantissimo e dal quale non a caso è partita la carriera di diversi fotografi - tra i quali non mancano coloro che tornano appena possibile a scattare negli **Erreci Studios**.

Altre professionalità a disposizione dei clienti comprendono *set designer*, assistenti luci, assistenti digitali e scenografi, lasciando invece *MUAH* e *stylist* alla specificità creativa di ogni singolo fotografo. E per quanto riguarda le attrezzature? "La nostra attrezzatura residente è stata rinnovata da pochissimi anni sulla base di una piccola in-



dagine di mercato che ci è servita a capire quali fossero i prodotti che valesse la pena avere costantemente a disposizione e per quali invece fosse più appropriato il ricorso a service esterni", specifica Monica. Per frequenza di utilizzo, caratteristiche tecniche, preferenze ed esperienze di fotografi e assistenti gli Studios hanno deciso di dotarsi di un parco luci Profoto e acquisire tutto il resto di volta in volta a seconda delle richieste specifiche. "Con Profoto siamo sicuri di poter soddisfare qualsiasi fotografo, mentre sul noleggio delle restanti attrezzature riusciamo a essere competitivi costruendo appositi pacchetti grazie agli accordi che abbiamo in vigore con service specializzati cui siamo legati da un rapporto costante e continuativo".

Spicca, tra gli spazi comuni agli interni degli Studios, un bar-ristorante interno ricavato nell'area dove un tempo si trovavano gli uffici. "Crediamo che la pausa sia un momento importante che meriti di essere valorizzato", afferma Monica. "Per questo prestiamo grande attenzione alla cucina con menu che cambiano ogni volta tenendo conto anche delle preferenze dietetiche e alimentari dei clienti, un'occasione per coccolarli e farli sentire maggiormente a casa propria".

**E** proprio su quest'ultimo concetto, sull'idea di familiarità di un'atmosfera estesa all'intera struttura, si ritrova la vera cifra con la quale gli Erreci Studios intendono differenziarsi rispetto alle politiche prevalenti in questo business. Gli studi stessi sono il cuore di un progetto informale con il quale la proprietà dell'edificio che lo ospita sta attirando professionisti e aziende del settore creativo all'insegna di quel "fare rete" tra persone e strutture che condividono obiettivi a lungo termine privilegiando un'economia di relazione – tra clienti, collaboratori e fornitori – che permette di cogliere più rapidamente le opportunità del momento e di crescere insieme qualunque sia la direzione, spesso ondivaga, intrapresa dal mercato. Le immagini a corredo dell'articolo sono state fornite da Erreci Studios.







## **Erreci Communication srl**

Via S. Eusebio 26  
20144 Milano, Italia

Tel.: +39 02.43.81.10.1  
Fax.: +39 02.43.81.10.21

MAIL:  
[info@errecistudios.com](mailto:info@errecistudios.com)  
[booking@errecistudios.com](mailto:booking@errecistudios.com)



# Remote Profoto Connect Pro

**Gestione dei flash senza limiti  
Con il nuovo Connect Pro**



 **Profoto**

**Q**uando sei sul set e stai usando più flash off-camera, non basta un trigger affidabile: serve il controllo completo. Ecco perché abbiamo creato il Profoto Connect Pro. Molto più di un semplice telecomando, tutto passa da lui, che funge da vero e proprio sistema nervoso dei tuoi scatti.

Il Profoto Connect Pro è intuitivo da utilizzare. Non serve leggere il manuale utente, ti basta dare uno sguardo all'intuitivo ampio schermo con controllo del modulo TTL migliorato. Fallo scorrere semplicemente nella slitta della fotocamera e preparati a scattare immagini incredibili.

**P**er prima cosa collega la fotocamera ai diversi flash e poi consente il controllo immediato e completo di ciascuno, da ovunque tu stia scattando per adattare e affinare il risultato come vuoi.

Questa straordinaria capacità di controllo è dovuta alla premiata funzionalità AirX firmata Profoto, che consente di personalizzare il tuo flusso di lavoro, in qualsiasi circostanza ti trovi.

Puoi anche scegliere dove ricevere le informazioni: i controlli di gruppo sul Connect Pro sono infatti riportati fedelmente nell'app Profoto Control, che puoi installare su iPad, iPhone o smartphone Android. Anche negli scatti commerciali più impegnativi, con più di 100 canali disponibili, ne troverai sempre uno libero per le tue impostazioni di illuminazione.

E non finisce qui: la durata della batteria è migliorata, ricevi gli aggiornamenti del firmware tramite Profoto AirX e hai un telecomando che ottimizza la connettività.

*“Il nostro principale intento è rendere facilmente accessibili soluzioni di illuminazione straordinarie per tutti i fotografi professionisti. E grazie al Connect Pro, compiamo un altro passo avanti verso questo obiettivo”,* dichiara Marko Pirc, Product Manager di Profoto.

*“Il Connect Pro e l’AirX sono il fulcro del sistema Profoto, la chiave di volta, diciamo. E abbiamo ancora altre idee per il sistema, che lo faranno crescere e migliorare nei prossimi anni.”*



**O**vviamente il Connect Pro offre i vantaggi tipici di Profoto, come la qualità impeccabile, in un design elegante e minimale. Inoltre, come ci si aspetta dai prodotti Profoto, è estremamente affidabile, garantendo la massima uniformità flash dopo flash, per non farti perdere neanche uno scatto.



# Allucinazione

*Uno studio nel cuore della Capitale*



## **Come e quando nasce il vostro percorso nel mondo del no- leggio fotografico?**

Nasce con l'apertura di Allucinazione nel 1996. Con sede in un bellissimo studio nel cuore di Roma, Allucinazione è una società di produzione full-service con anni di esperienza nell'arte della fotografica e della regia.

In tutti questi anni, abbiamo costruito una rete di professionisti creativi che include registi, fotografi, produttori, assistenti, truccatori e post-produttori. Abbiamo anche un parco di attrezzature all'avanguardia, garanzia di alta qualità per i nostri clienti.

I nostri registi e fotografi trasformano idee in immagini

## Allucinazione Roma

mentre i nostri produttori e assistenti trasformano problemi in soluzioni. Non importa se i problemi insorgono all'ultimo minuto, faremo di tutto per creare un'atmosfera rilassante di modo che il cliente si senta tranquillo in tutte le fasi del processo. Facciamo questo cercando di rispettare l'ambiente quanto più possibile, usando energia rinnovabile al 100% e materiali riciclabili quanto possibile per abbassare l'impatto sull'ambiente in ogni progetto.

### **Che cosa offrite al pubblico: i vostri spazi, i servizi, le attrezzature?**

Oltre a fornire una gamma completa di servizi di produzione, offriamo anche il noleggio del nostro bellissimo studio e delle nostre macchine fotografiche e apparecchiature di illuminazione di prima qualità.





Non importa quanto grande o piccolo possa essere il tuo progetto, il nostro team amichevole e di grande esperienza si adopererà per soddisfare le vostre esigenze. Studi fotografici, servizi di assistentato, digitech e produzione a 360° oltre al noleggio di tutte le attrezzature fotografiche e video necessarie.

**Quale attrezzatura Profoto avete a disposizione?**

Praticamente quasi tutta la gamma Profoto professionale

**Ritenete sia cambiato il comparto del noleggio fotografico dopo la pandemia? Se sì, come avete affrontato questo cambiamento**

Non crediamo sia cambiato visto che il 99% dei nostri clienti sono professionisti che provengono da tutto il mondo



**Perché proprio la scelta di Profoto (sono i clienti a richiedere questo marchio o la scelta è avvenuta prima di eventuali richieste?)**

La scelta era stata fatta in origine, alla fondazione dello studio, ma nel tempo si è consolidata con le richieste specifiche dei professionisti.

**Potete darci un'idea indicativa del fatturato 2022?**

Il fatturato del solo comparto di noleggio nel 2022 ha raggiunto i 600 mila Euro.

—

**Allucinazione srl**

Via G. P. da Palestrina,  
61/A, 00193 Roma, Italia

Tel.: +39 06.3226982  
Mob.: +39 335.330245

MAIL/WEB:  
info@allucinazione.net  
www.allucinazione.net

# Parliamo di... Profoto PRO-11

Il flash più veloce del mondo si evolve grazie all'esclusiva tecnologia **AirX** di **Profoto**. In questo modo non solo si ottiene una potenza e una velocità leader del settore, con una durata del flash superiore a 1/80.000 di secondo, ma anche un flash che offre un'esperienza utente all'avanguardia sempre aggiornata con qualsiasi tipo di fotocamera, persino quella dello smartphone. Aggiungeteci funzionalità di scatto in grandi volumi e una coerenza senza rivali e otterrete i flash di punta di Profoto.



Oltre a essere il flash più veloce al mondo, il Profoto Pro-11 è anche quello più avanzato grazie all'esclusiva tecnologia AirX di Profoto. Scattando con il Pro-11, i vantaggi offerti dalla tecnologia AirX risultano evidenti; il livello più elevato di praticità e un controllo migliore. Con le app Profoto si otterranno aggiornamenti in tempo reale e una panoramica di tutta la tua attrezzatura Profoto.

Detto ciò, oltre l'esterno bello e robusto del Pro-11 si nasconde un potentissimo flash che offre prestazioni coerentemente eccezionali che consentono di congelare momenti nel tempo con una chiarezza e un dettaglio senza precedenti. Davvero il flash perfetto.

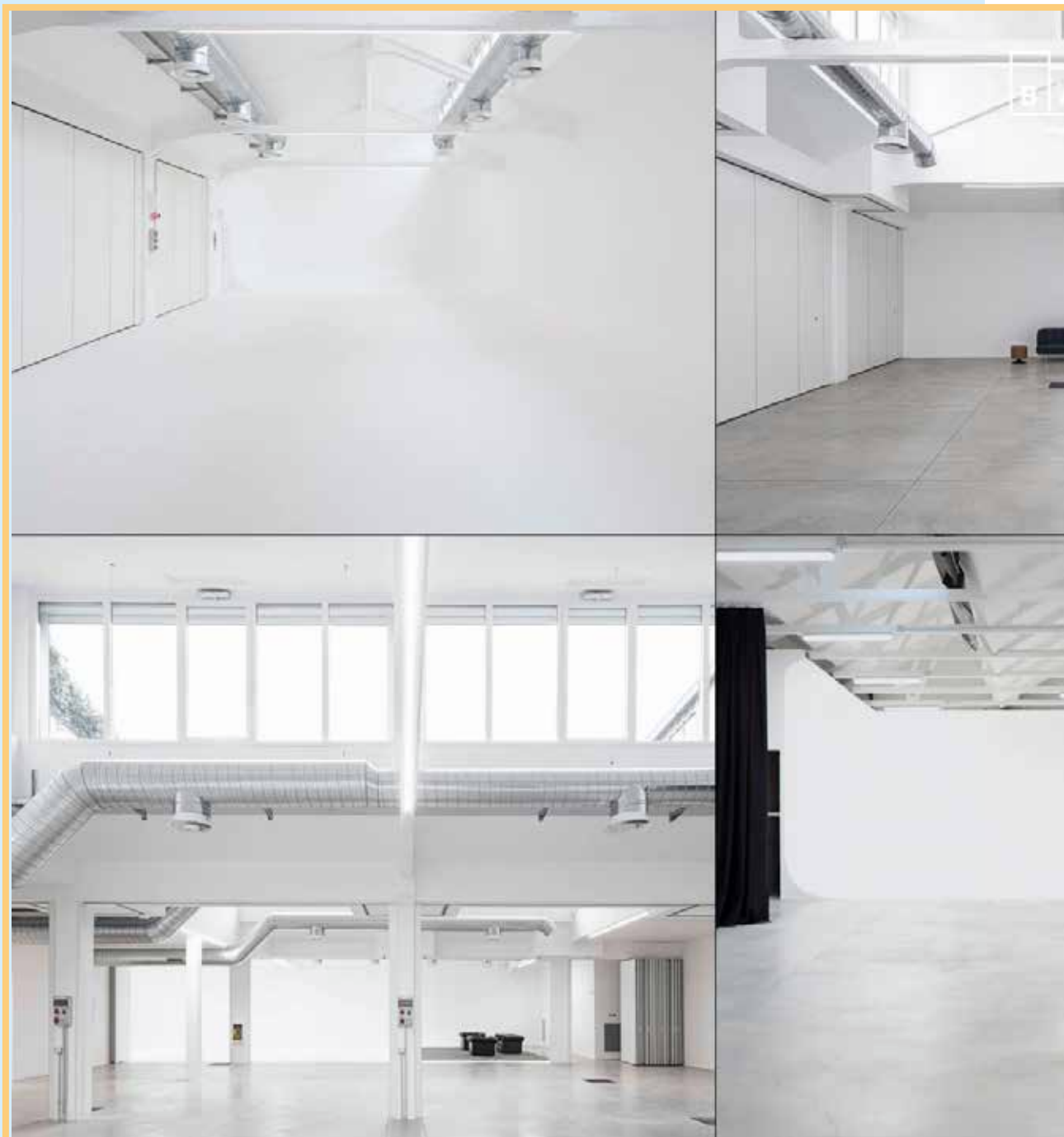


Oltre alla capacità di congelare l'azione o di stare al passo con l'otturatore più rapido, il Pro-11 consente di realizzare persino le idee più ambiziose e di catturare la luce e utilizzarla per creare immagini sorprendenti, cogliendo il dettaglio più preciso nella sua forma più pura e più chiara.



# Bar Studios

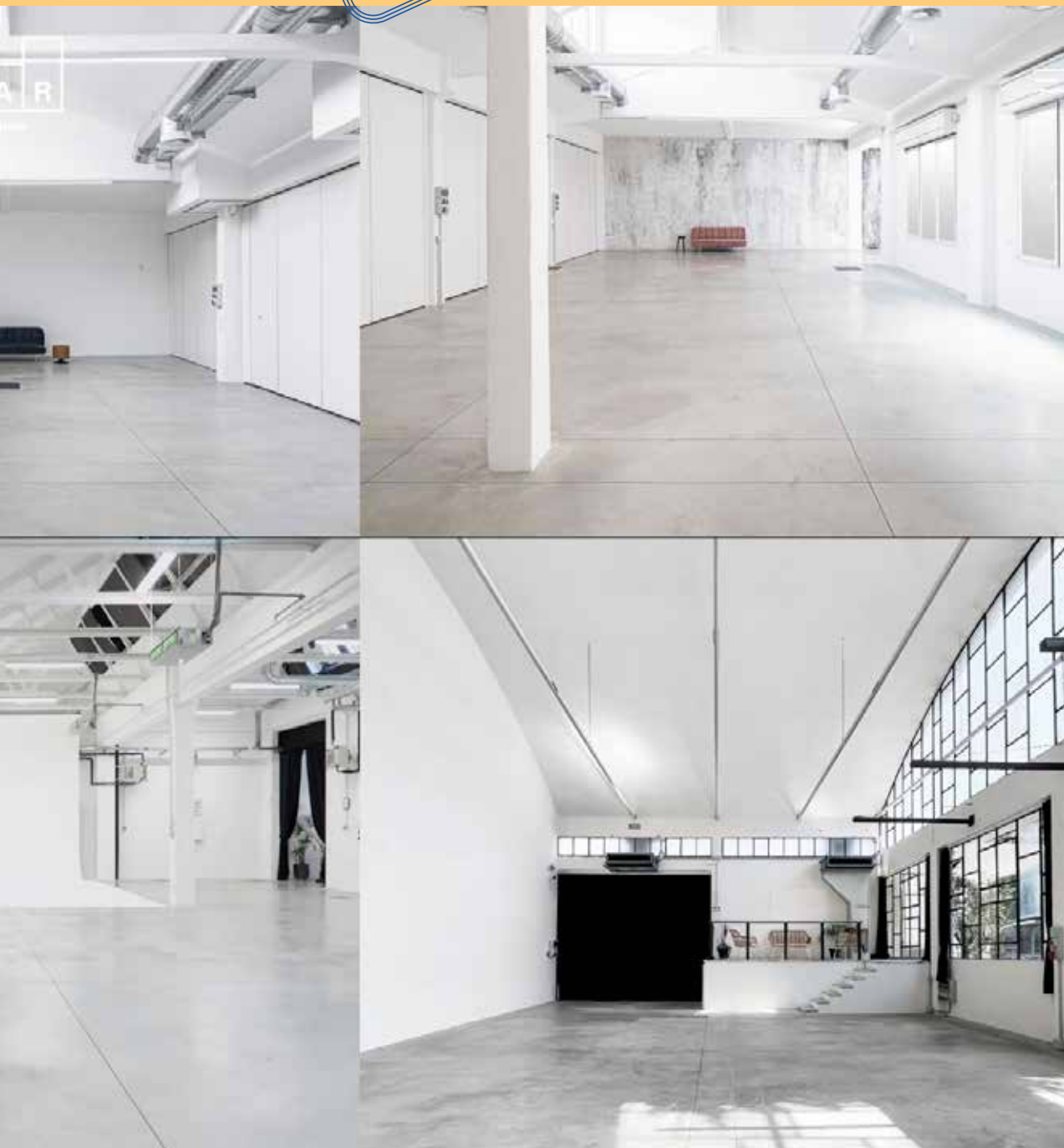
*Grandi spazi vicini al cuore di Milano*



**Come e quando nasce il vostro percorso nel mondo del noleggio fotografico?**

Dopo la nascita di Bar Studios in via Vallarsa 10 abbiamo sentito praticamente subito l'esigenza di offrire ai nostri

# Bar Studios Milano



clienti un servizio a tutto tondo garantendo, oltre a un *customer care* attento e di qualità, anche la possibilità di accedere a un magazzino completo e con prodotti di alta gamma per una miglior resa fotografica.



## **Che cosa offrite al pubblico: i vostri spazi, i servizi, le attrezzature?**

Bar Studios conta 5 ampie sale di posa distribuite in tre *location* differenti per un totale di quasi 2.000 metri quadrati calpestabili, localizzate tutte in prossimità di Fondazione Prada in un'area urbana, quella di Milano sud-est, che sta conoscendo un momento di forte riqualificazione e vivacità culturale.

Le prime 3 sale di posa si trovano nello studio di via Vallarsa 10, sono tutte e tre completamente oscurabili e sono collegabili tra loro attraverso delle pareti mobili che, una volta aperte, creano il nostro studio Plus, uno spazio di oltre 600mq con apposito ingresso di carico/scarico per grandi arredi e allestimenti. Uno spazio pensato appositamente per grosse produzioni, che offre comfort e un'ampia location per *shooting multiset*.

La suddivisione poi è quella tra STUDIO 1 che conta un limbo con *daylight* in resina opaca di oltre 250mq; STUDIO 2 uno spazio dal tocco industrial di 180mq con *daylight* e infine STUDIO 3, una sala di posa di 190mq con *daylight*, parete materica e apposito ingresso per carico/scarico di oggetti di grandi dimensioni.

THE ROOM, situato in via Gardone 9, è il nostro secondo spazio, un *open space* di 400mq con un *daylight* estremamente luminoso e che all'occorrenza è completamente oscurabile e suddivisibile in due. Questa *location* conta anche un *limbo cove* in muratura e carrabile, alto 4,8mt, largo 7,5mt, profondo 8mt e con una curva di raggio 1,5mt, ideale per produzioni video e fotografiche medio grandi.

Infine, in via Cassano d'Adda 19, si trova il nostro terzo studio: THE GREENHOUSE, una sala di posa di circa 200mq con



un'enorme vetrata che offre allo spazio uno spettacolare *daylight*, la *location* inoltre offre due zone utilizzabili come *green room* e un salottino nel giardino esterno dove potersi rilassare durante la giornata di lavoro.

Tutti i nostri studi garantiscono tra i 100 e i 150KW di potenza elettrica e apposita suddivisione delle prese nei vari quadri elettrici.

Il noleggio dei nostri studi prevede inoltre un assistente studio e un posto auto dedicato.

I nostri servizi sono molteplici e vogliono accompagnare il cliente dalla nascita dell'idea, alla progettazione fino allo sviluppo e realizzazione del prodotto finale.

Brevemente, di seguito quello che offriamo ai nostri clienti: ovviamente Studio Rental, di cui abbiamo già ampiamente parlato, Set Design, Studio Production, Logistica, Catering e infine Equipment Rental.

Per quanto riguarda la parte di EQ Rental/attrezzatura abbiamo strutturato due magazzini con due impronte diverse: uno studiato appositamente per il reparto E-Comm con parco macchine e digital dedicato, kit monotorcia Profoto D2 e relativi accessori che si prestano ottimamente al lavoro costante e massivo delle produzioni E-Comm. Il secondo magazzino invece vuole essere il nostro fiore all'occhiello per collaborare con i clienti che affittano i nostri spazi o per le nostre produzioni high-end. Un magazzino che spazia da un'ampia varietà di luci continue, il top di gamma come i generatori Profoto, i Pro 11, con torce Pro Head Plus, stativi e giraffe di varie dimensioni e, infine, una vasta scelta di grip e materiale elettrico.

### **Quale attrezzatura Profoto avete a disposizione?**

Abbiamo numerosi kit D2, diversi generatori Pro 11 a cui abbiamo abbinato alcune Pro Head Plus e relativi accessori che vanno dai Softbox di varie dimensioni e forma (recta, octa, etc.) alle parabole per luci dure (zoom reflector, beauty dish, magnum reflector, etc.) fino alle prolunghe generatore- torcia, agli Air remote e Air Connect.

**BAR ST**

Via Val  
20139 M  
Tel.: +39

info@

**Ritenete sia cambiato il comparto del noleggio fotografico dopo la pandemia? Se sì, come avete affrontato questo cambiamento?**

Abbiamo acquistato gli spazi, sede di Bar Studios, all'inizio del 2020 e aperto a inizio 2021. La pandemia, quindi è stata il nostro inizio e non un prima e un dopo nella nostra storia.

**Perché proprio la scelta di Profoto (sono i clienti a richiedere Profoto o la scelta è avvenuta prima di eventuali richieste)?**

Sicuramente i nostri clienti chiedono pro-foto, ma non è stato l'unico fattore che ci ha portato a questa scelta: una profonda analisi di mercato ci ha portato a scegliere Profoto sia per l'importante innovazione sul piano tecnologico (vedi l'inserimento della tecnologia TTL o semplicemente Bluetooth con cui si riesce ad interfacciarsi facilmente con torce e generatori) sia per la resa fotografica che i rispettivi prodotti Profoto offrono rispetto ai competitor sia per il servizio di assistenza rapido e funzionale.

**Potete darci un'idea indicativa del fatturato 2022?**

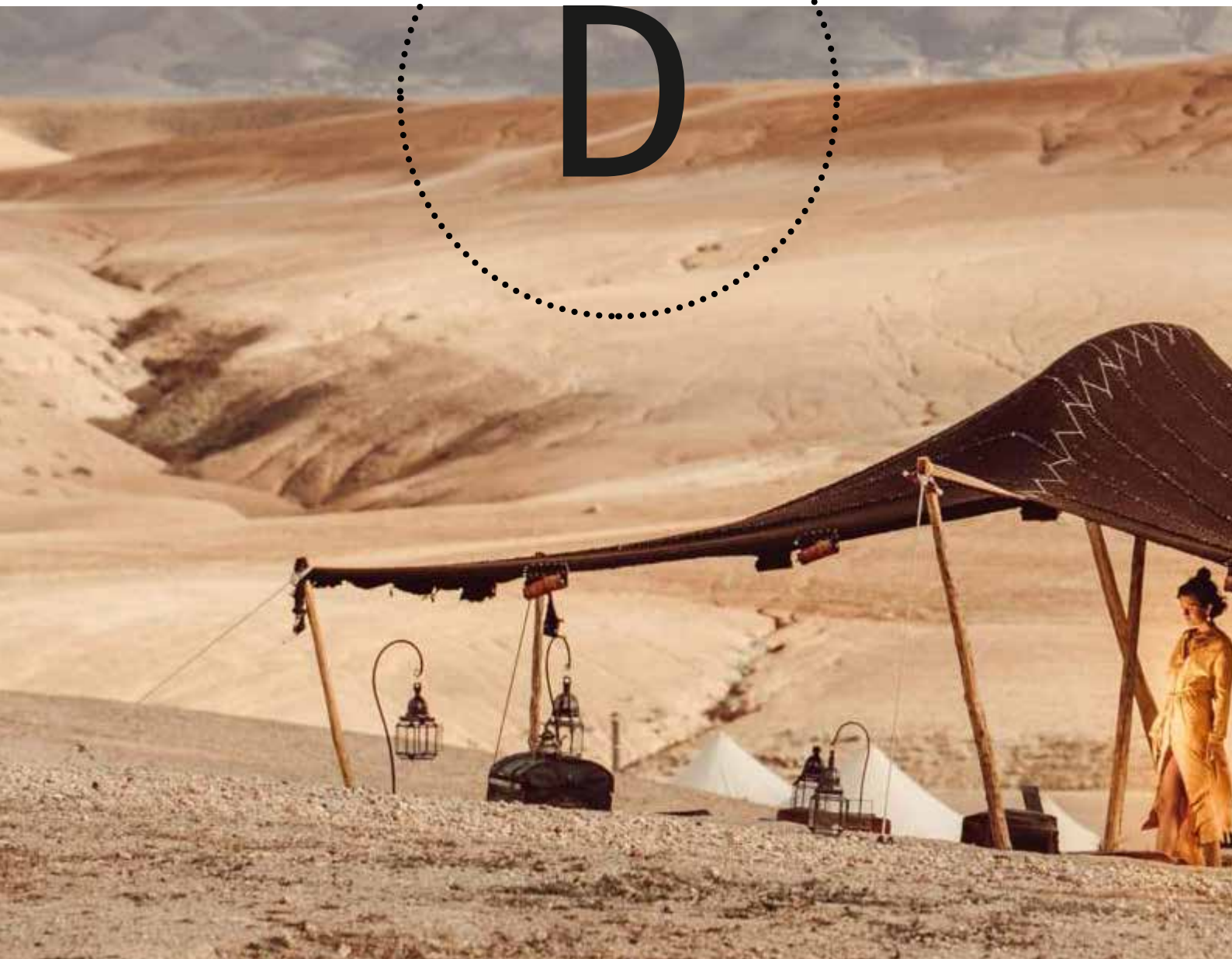
I dati del noleggio attrezzatura non sono divisibili da quelli del noleggio studi e sono informazioni che solitamente non divulghiamo al pubblico.

**studios**

larsa, 10  
ilano, Italia  
02.87264205

MAIL:  
@barstudios.it

D



---

Qual è il periodo minimo e massimo per noleggiare i prodotti Profoto?





---

Tutti i nostri noleggiatori danno al cliente la possibilità di affittare per il suo uso personale tutta l'attrezzatura Profoto a disposizione da un minimo di un giorno a un tempo da stabilire con il cliente stesso.

## **Rivenditori Capture One Pro in Italia**

*Questo è l'elenco dei rivenditori dove potrete trovare  
le licenze di Capture One Pro 23:*

### **Adcom Srl**

*Via Francesco Zanardi, 106/10, 40131 Bologna (BO)  
tel.: 051 369940*

### **DG Tales**

*Via Bertani, 3, 74015 Martina Franca (TA)  
tel.: 080 480 5423*

### **Estron di Marco Cimardi**

*Via Siena, 37 - 50142 Firenze (FI)  
tel.: 055 732 7338*

### **FCF Forniture Cine Foto**

*Via Maestri Campionesi, 25, 20135 Milano (MI)  
tel.: 02 545 3512*

### **Virtualfoto**

*Via Italia n.34 - 31020 San Vendemiano (TV)  
tel.: 0438 260311*

# 4 LUGLIO

# OPEN HOUSE PROFOTO

VIENI A PROVARE IL NUOVO SOFT ZOOM REFLECTOR



SET DI RITRATTO CON DAMIANO ANDREOTTI  
E SET DI STILL LIFE CON ANDREA AVOLIO

INGRESSO LIBERO DALLE 14.00 ALLE 19.00

STUDIO WHITE MILANO - VIA LODOVICO IL MORO 17

# Santaveronica Studio

*Un altro punto di vista su Milano*



## **Come e quando nasce il vostro percorso nel mondo del noleggio fotografico?**

Il nostro studio è stato aperto da mio padre 35 anni fa, dopo una divertentissima vita da *paparazzo* d'altri tempi, con l'idea di crearsi una realtà lavorativa meno frenetica e restare più vicino alla sua famiglia; io ho iniziato a lavorare in questo mondo molto giovane e sono già 23 anni che vivo a tempo pieno l'azienda. Da circa 5 anni mio padre si è ritirato a vita privata passandomi completamente il testimone e sono entusiasta di occuparmi di questa attività: mi ritengo molto fortunato e grato per poter gestire questo splendido spazio con dei collaboratori eccezionali.

### **Che cosa offrite al pubblico: i vostri spazi, i servizi, le attrezzature?**

Noi offriamo un servizio completo per la realizzazione di shooting in location o presso le nostre quattro sale di posa, due delle quali con limbo di grandi dimensioni, attrezzate con un fornitissimo parco luci in continua espansione e un dipartimento digitale molto attrezzato, i nostri assistenti sono tutti degli ottimi e fidati professionisti. Per garantire che il nostro equipment sia mantenuto in perfetto stato non noleggiamo a terzi senza la presenza di un membro del nostro staff a differenza dei classici rental.







Il contesto in cui si affacciano i nostri studi è una corte di un palazzo d'epoca del centro di Milano dominata da un bellissimo glicine secolare che offre alle persone che lavoro da noi un ambiente caldo e confortevole non facilmente trovabile a Milano nel nostro settore.

### **Quale attrezzatura Profoto avete a disposizione?**

La nostra collaborazione con Profoto è recente e principalmente *in house*: abbiamo kit Pro-11 da studio accessoriati chiaramente all'occorrenza appoggiandoci ai rental di ficucia possiamo integrare con qualsiasi prodotto ci venga richiesto, eccetto per alcuni accessori molto utili e richiesti che Profoto a deciso, a mio avviso trascurando i professionisti, di mandare fuori produzione...

### **Santaveronica Studio**

Corso C. Colombo, 11  
61/A, 20144 Milano

Mob.: +39 339.1500696

WEB:  
[www.studiosantaveronica.com](http://www.studiosantaveronica.com)

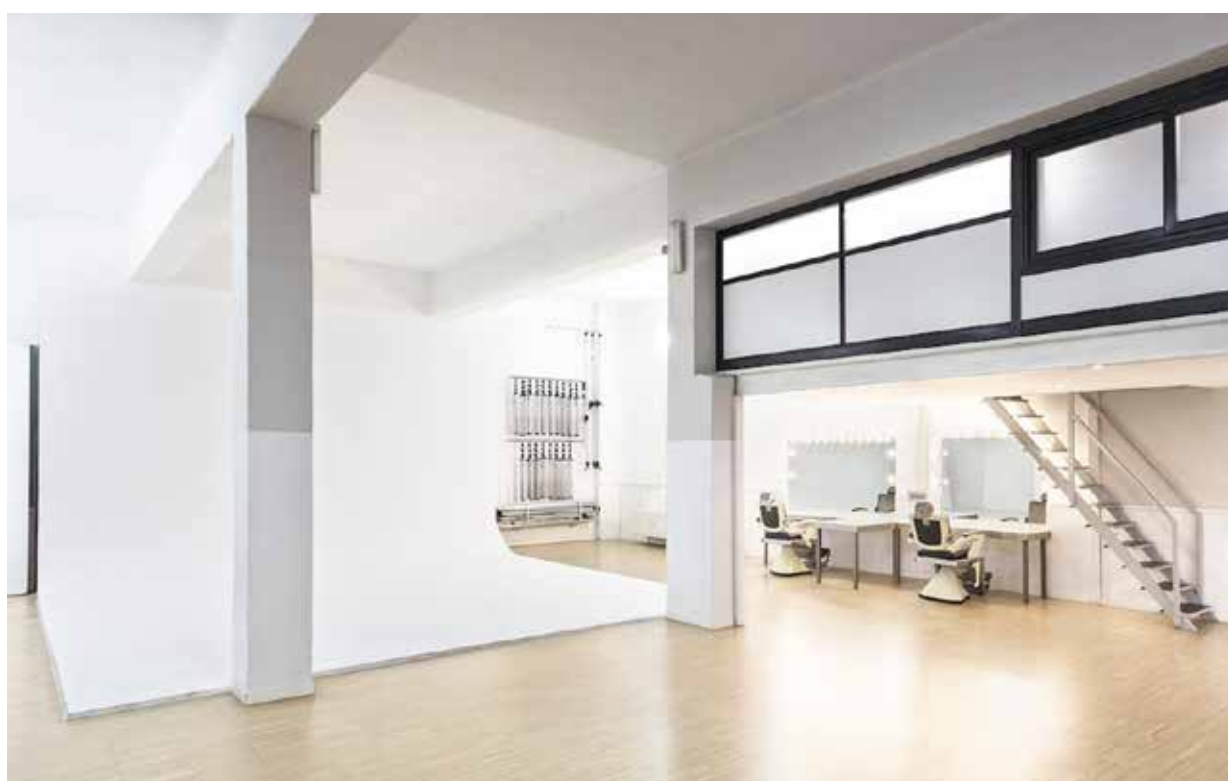
**Ritenete sia cambiato il comparto del noleggio fotografico dopo la pandemia? Se sì, come avete affrontato questo cambiamento?**

**Santaveronica  
Studio  
Milano**

Sicuramente qualcosa è cambiato dopo la pandemia, non certo in positivo. Naturalmente però noi abbiamo deciso di non seguire l'andamento e nonostante la crisi abbiamo deciso d'investire molto su un'attrezzatura importante e di qualità e siamo stati premiati dai nostri clienti che credo apprezzino la nostra professionalità e l'impegno costante, cercando di risolvere sempre velocemente e in maniera ottimale eventuali problemi o richieste talvolta anche piuttosto complicate.

**Perché proprio la scelta di Profoto (sono i clienti a richiedere Profoto o la scelta è avvenuta prima di eventuali richieste)?**

Abbiamo scelto di investire in Profoto principalmente a fronte della forte richiesta dei fotografi.



# Parliamo di... Profoto D2

La monotorcia più veloce al mondo: il flash **Profoto D2**

La monotorcia **D2**, versatile, estremamente rapida, con TTL e HSS è all'altezza di qualunque sfida. Grazie alla capacità di congelare l'azione fino a 1/63.000 di secondo, scattare sequenze di 20 immagini al secondo e sincronizzare con velocità di esposizione fino a 1/8.000 di secondo, il D2 stabilisce un nuovo concetto di velocità nelle monotorce.

Profoto non cerca soluzioni complesse. Il D2 è una luce con pochi comandi semplici e intuitivi e un ampio schermo LED facile da leggere al buio o nella luce brillante del sole, dove lavorano spesso alcuni dei migliori fotografi.

Invece di armeggiare con i sotto menu o i manuali utenti, ci si può concentrare sulla creatività. Inoltre, è possibile preparare il set-up in pochi secondi. A volte meno vale di più.

Trovare l'esposizione giusta la prima volta può essere una sfida se il tempo è ridotto o la luce cambia continuamente. AirTTL la trova automaticamente per te: così si dovrà soltanto inquadrare e scattare. In alternativa si può passare alla modalità manuale, mantenere il proprio set-up TTL precedente e perfezionare l'esposizione fino a ottenere esattamente l'effetto e la sensazione che si desidera. Inoltre, con Air Remote è possibile azionare le luci in modalità wireless facendo clic su un pulsante, fino a una distanza di 300 m (1000 ft.) nella luce diretta del sole.

Scattare in sequenze estremamente rapide di 20 flash al secondo consente di catturare tutti gli aspetti dell'azione. Chiedendo al soggetto di saltare si otterranno 20 immagini diverse del soggetto sospeso in aria tra cui scegliere. Oltre al rapido tempo di ricarica, il D2 può anche sincronizzarsi con le velocità di esposizione più rapide, fino a 1/8.000 s.

Creare immagini brillanti e a fuoco, senza sfocatura dovuta al movimento, non è un problema con la monotorcia più veloce al mondo. La breve durata del flash fino a 1/63.000 di secondo gli consente di congelare un'immagine con messa a fuoco assoluta. Vi accorgete che i dettagli più precisi emergono in modo evidente: uno schizzo d'acqua, un granello di polvere, addirittura una ciocca di capelli.

Il Profoto D2  
è disponibile in  
versione con  
1.000W  
doppio  
essendo  
a p  
da 2.134



Foto D2,  
onibile in  
la 500W, da  
oppure in  
kit, e può  
e vostro  
artire  
4,00 Euro



L'ampia potenza regolabile di 10 f-stop del D2 offre opzioni flessibili per diverse situazioni di illuminazione. Genera un'incisività sufficiente per superare in potenza il sole e illuminare zone estese. Tuttavia, si possono anche utilizzare gli f-stop più bassi per aggiungere un tocco sottile di luce negli ambienti più scuri: opzione perfetta per creare un'atmosfera accogliente e incostante. Qualunque sia la vostra scelta è come avere a disposizione un'intera tavolozza di colori.

Con il Profoto High-Speed Sync (HSS) non importa il grado di brillantezza del sole poiché consente di utilizzare il flash con velocità di esposizione fino a 1/8.000 di secondo. Così si può superare il sole in potenza, plasmare la luce e osare con grandi aperture anche quando l'illuminazione diurna è più intensa.

Il D2 è compatibile con oltre 120 Light Shaping Tool ed è dotato di un anello di gomma che rende facile farlo scivolare per adattarsi alla testa. E non è tutto, perché il D2 comprende anche molte caratteristiche integrate. Lo zoom consente di modificare le caratteristiche della luce di ciascun Light Shaping Tool, offrendo ancora più possibilità creative. È come avere numerosi Light Shaping Tool in uno. Il D2 dispone anche di un flat front con un reflector integrato che fornisce ampia luce uniforme con un'elevata efficienza, oltre a essere molto compatto e ben protetto.





# StudioWhite

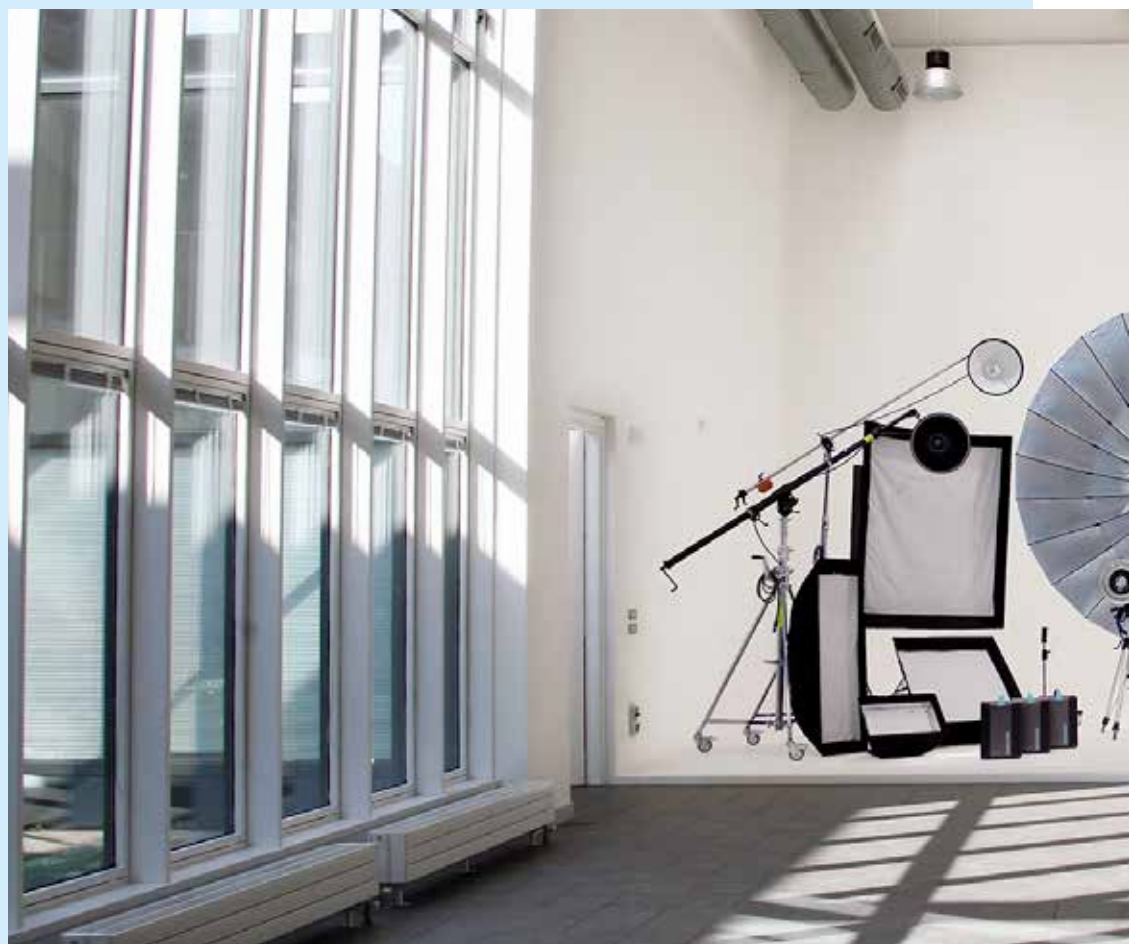
*Uno studio nella movida di Milano*

## **Come e quando nasce il vostro percorso nel mondo del no- leggio fotografico?**

Nasce a metà degli anni 90 quando appena ventenne ebbi la fortuna di lavorare con chi diede alla luce il Pier 59 di New York e qualche anno dopo MilanoStudioDigital nella sua prima sede di via Savona, nel 2006 ho realizzato lo StudioWhite.

## **Che cosa offrite al pubblico: i vostri spazi, i servizi, le attrezzature?**

Il nostro è un singolo grande studio, abbastanza unico perché offre la possibilità di scattare sia in daylight, grazie a 180mq di vetrate, sia come normale studio oscurando le fi-





nestre ed utilizzando il limbo che ha un'altezza di 8 metri. Probabilmente è anche l'unico studio a Milano ad avere un giardino interno con una magnolia alta 10m. Offriamo a noleggio attrezzature luci, attrezzature digitali e tutto il grip necessario.

**Quale attrezzatura Profoto avete a disposizione?**

Abbiamo diversi Pro11 e diversi D2 con tutti gli accessori e i modificatori a catalogo.

**Ritenete sia cambiato il comparto del noleggio fotografico dopo la pandemia? Se sì, come avete affrontato questo cambiamento?**

La pandemia ha di sicuro aumentato il bisogno di produr-





re contenuti, l'abbiamo affrontato essendo stati il primo studio in Italia a prendere gli ultimi generatori Profoto.

**Perché proprio la scelta di Profoto (sono i clienti a richiedere Profoto o la scelta è avvenuta prima di eventuali richieste)?**

Abbiamo scelto Profoto perché abbiamo sempre messo a disposizione delle nostre produzioni le migliori attrezzature presenti sul mercato.

**Potete darci un'idea indicativa del fatturato 2022?**

Non ho controllato di preciso ma posso affermare con una certa sicurezza essere stato oltre i 10000 euro!

**StudioWhit**

Via Lodovico il Moro  
20143 Milano, Ita

Mob.: +39 335.330

MAIL/WEB:  
info@allucinazione  
www.allucinazione



e  
ro, 17,  
lia  
245  
e.net  
e.net

# Profoto Soft Zoom Reflector Affidabilità e precisione







**OLOFON**  
Le persone, le immagini e i fatti  
dietro a questo numero.

Anno II • Numero 06  
Pro Light News è una pubblicazione periodica a  
cura di Grange Srl.  
Allegato a *odnews.it* di Giugno 2023  
Direttore Editoriale: Mauro Bertola  
Coordinatrice di Redazione: Elisa Letizia Zini

Foto di copertina © Profoto

Hanno collaborato a questo numero: Mauro Bertola,  
Mimmo Basile, Maria De Maio, Gilles De Paoli, Cinzia  
Orlando, Marzia Tortorei, Elisa Letizia Zini, Eramio  
Zorritta. ©2023 Grange srl – Tutti i diritti riservati

Nessuna parte di questa pubblicazione può essere  
riprodotta in alcun modo e su nessuna forma senza  
il consenso scritto di Grange Srl.

Le immagini riprodotte sono tutte © degli autori e  
non possono essere utilizzate senza il loro consen-  
so scritto o quello di Grange Srl.

Per informazioni [info@grangesrl.it](mailto:info@grangesrl.it)

---





## Promo B10x e B10x Plus

Acquistando un B10x o B10x Plus si può scegliere in omaggio: una batteria extra o un Connect a scelta o il 50% di sconto sul Connect Pro

Acquistando un **Duo Kit** di B10x o B10x Plus si possono scegliere in omaggio: due batterie extra o una batteria extra + Connect a scelta o un Connect Pro